



PIXEL

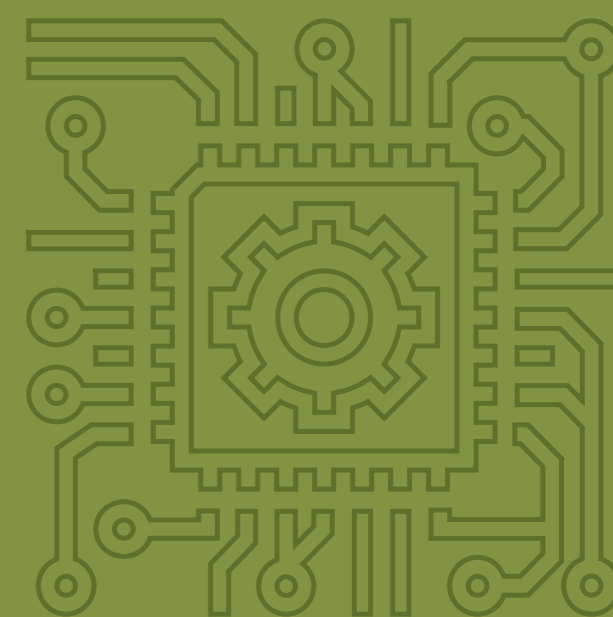
Smart
Tarifa
PixBee

PIXEL Sp. z o.o.
ul. Bogdana Raczkowskiego 5
85-862 Bydgoszcz
Poland

T: +48 52 324 16 10
T: +48 52 320 99 67
T: +48 52 324 16 13

E: pixel@pixel.pl

www.pixel.pl/en



Smart Tarifa PixBee

Prvi u Poljskoj toliko napredan sustav plaćanja vožnje!

Beskontaktna plaćanja (platnom karticom, pametnim satom, BLIK-om) su postala najuobičajeniji način plaćanja za raznovrsnu robu i usluge. U sektoru javnog prijevoza beskontaktna plaćanja se obavljaju brzo i jednostavno pomoću prodajnih automata. Zahvaljujući automatskim uređajima za izdavanje karata putnici koji koriste raznovrsna prijevozna sredstva ne moraju čekati u redovima na blagajnama kako bi kupili kartu.

Kako se naplaćuje vožnja u Smart Tarifi PixBee?

Smart tarifa PixBee je pametan sustav naplate vožnje, koji se između ostalog temelji na uporabi dinamičkog kalkulatora tarifnih naknada. Zahvaljujući ovom sustavu putnik, koji se koristi sredstvima javnog prijevoza u nekom gradu koji je uveo sustav naplate vožnje prema MTT/ PaYG modelu ne treba znati koja tarifa je za njega najpovoljnija – sustav će mu sam odabrati najpovoljniju tarifu. Završni iznos naknade za vožnju se obračunava na temelju broja vožnji i vremena trajanja vožnji te tarifnih zona u kojima je putnik ulazio i silazio s vozila tijekom posljednjih 24 sata.



01



02

Zašto je Smart Tarifa PixBee toliko napredna?

Ovo je prvo rješenje takvog tipa u Poljskoj, koje se odlikuje sljedećim značajkama:

- Agregiranje plaćanja naknada za vožnje,
- Povrat neuspjelih autorizacija (debt recovery),
- Dinamički kalkulator tarifnih naknada, koji sam obračunava najpovoljniju tarifu nakon završetka 24 satnog obračunskog razdoblja,
- Portal putnika s povijesću putovanja,
- Suraduje s karticama za beskontaktno plaćanje: MasterCard, Maestro, Visa i digitalnim novčanicama: Apple Pay, Google Pay i Garmin Pay.

Kako se koristiti Smart Tarifom?

Dovoljno je da putnik nakon što uđe u vozilo javnog prijevoza prisloni karticu za beskontaktno plaćanje, pametni sat ili pametni telefon s aktivnom funkcijom plaćanja uz čitač beskontaktnih sredstava plaćanja na automatu za izdavanje karata, pri čemu ne mora birati nikakve opcije na zaslonu automata. Uređaj, odmah čim detektira karticu, prikazat će obavijest „Ulazak registriran“. Zatim, putnik prilikom silaska s vozila ponavlja istu radnju, odnosno prislanja karticu uz čitač beskontaktnih sredstava plaćanja, nakon čega se prikazuje obavijest: „Silazak registriran“. Ako putnik ne bude registrirao svoj silazak, zaračunat će se mu iznos kao da je putovao do kraja linije.



03

Automati za izdavanje karata i uređaji za poništavanje karata

Izbor pravog rješenja je uvjetovan veličinom tokova putnika, preferencijama u pogledu načina plaćanja te nizom drugih čimbenika, uključujući navike potrošača.

Postoje sljedeće vrste uređaja:

- Prodajni automati za gotovinsko plaćanje
Gradovi koji su u posljednja 24 mjeseca uveli PIXELove automate: Wieliczka, Leszno, Zakopane, Oświęcim.
- Prodajni automati za bezgotovinsko plaćanje
Gradovi koji su u posljednja 24 mjeseca uveli PIXELove automate: Opole, Białystok, Lublin.
- Uređaji za poništavanje elektroničkih i papirnatih karata
Novo na tržištu – Uređaj za poništavanje karata NV1.

05

Pročitajte također:

PIXELovi mobilni automati za prodaju karata!



Željno čekani uređaj za poništavanje karata NV1 već na tržištu!



Godina dana korištenja pametno sustava naplate vožnje u Białystoku!



06



PIXEL

www.pixel.pl/en